

## Highlights

- ☑ Ideale OADM-Ergänzung zur express CWDM Produktlinie
- ☑ Optisches Drop/Pass und Drop/Insert einzelner CWDM-Kanäle für Punkt-zu-Punkt, Ring- und Bus-Konfigurationen
- ☑ Entspricht dem ITU-T G.694.2 CWDM Standard
- ☑ Bis zu 10 Gbit/s pro Kanal
- ☑ Einfache Integration von neuen Diensten über eine einzelne vorhandene Glasfaser-Leitung
- ☑ Kostengünstige Transceiver einsetzbar, vorhandenes Equipment kann weiterverwendet werden
- ☑ Metro-Reichweite bis 80 km
- ☑ Vollständig Datenraten- und protokolltransparent
- ☑ Rein passive Komponente, keine Stromversorgung erforderlich

# express OADM

## Mehr Flexibilität über Glasfaser



Das flexible express CWDM/OADM Konzept ist die ideale Lösung für das steigende Datenaufkommen in Unternehmens- und Metro Access Netzen. Auch SAN-Netze können hiermit leicht aufgerüstet werden.

Die express CWDM/OADM-Lösung ist sehr kostengünstig, vollkommen servicetransparent und weit skalierbar.

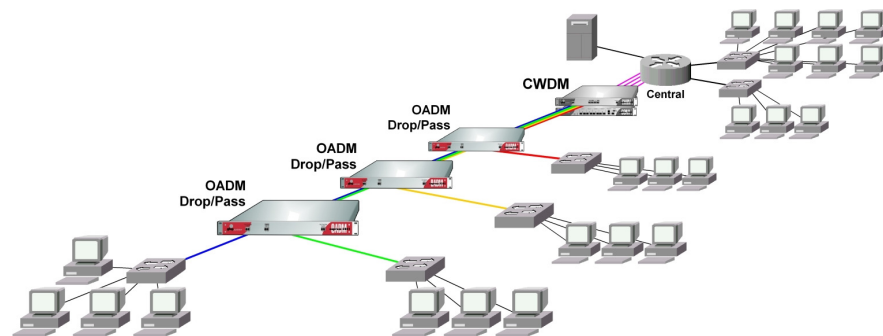
Alle Komponenten sind für ein CWDM-Netzwerk geeignet, auf dem bis zu 16 Verbindungen unterschiedlicher Standards zur selben Zeit übertragen werden. ESCON, ATM, Fibre Channel, Gigabit-Ethernet - alles ist gleichzeitig möglich.

Jedes OADM Gerät kann eine einzelne Wellenlänge entnehmen bzw. einspeisen. Damit werden sehr flexibel Punkt-zu-Punkt, Ring- oder Bus-Konfigurationen möglich.

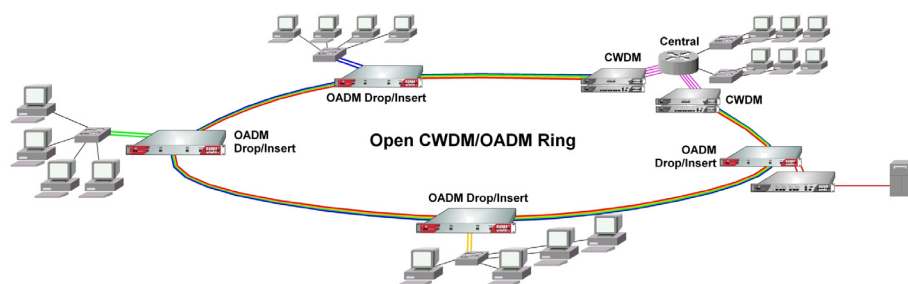
Durch die verwendete, rein passive Technologie ist die express CWDM/OADM Serie geeignet für eine ausfallsichere und wartungsfreie Backbone-Architektur.

## Applikationen

- Unternehmen und Carrier mit Glasfaser-Infrastruktur
- Übertragung neuer Applikationen über vorhandene Leitungen
- Anschluss von Gebäuden an CWDM-Campus-Ringe
- Anbindung von Außenstellen an Central Offices
- Ideal für Metro-Core, Metro-Access und Enterprise Netze



Außenstellen sind über CWDM/OADM an die Zentrale angeschlossen



Metro CWDM/OADM Ring mit redundant angebotenen Außenstellen

# express OADM

## Mehr Flexibilität über Glasfaser

### Technische Daten

<b>2 x CWDM Netzwerk-Ports für Network West/Network East</b>	Duplex LC-Anschluss Kanalabstand 20 nm Entspricht ITU-T G.694.2
<b>Alle Drop/Pass/Insert-Kanäle</b>	Duplex LC-Anschluss, max. 10 Gbit/s Kanalabstand 20 nm Unterstützt ITU-T G.694.2
<b>Netzteil</b>	nicht erforderlich
<b>Abmessungen</b>	19" 1HE, Tiefe 260 mm
<b>Betriebsumgebung</b>	Temperatur 0-60°C, Luftfeuchtigkeit max. 90% nichtkondensierend

### Bestell-Informationen

**express OADM 5201**  
 1 x Kanal Drop/Pass  
 1 x Network West  
 1 x Network East  
**Bestell-Nr.: G5201-XXXX-0**

**express OADM 5202**  
 2 x Kanal Drop/Pass  
 1 x Network West  
 1 x Network East  
**Bestell-Nr.: G5202-XXXX-0**

**express OADM 5204**  
 4 x Kanal Drop/Pass  
 1 x Network West  
 1 x Network East  
**Bestell-Nr.: G5204-XXXX-0**

**express OADM 5301**  
 1 x Kanal Drop  
 1 x Kanal Insert  
 1 x Network West  
 1 x Network East  
**Bestell-Nr.: G5301-XXXX-0**

**express OADM 5302**  
 2 x Kanal Drop  
 2 x Kanal Insert  
 1 x Network West  
 1 x Network East  
**Bestell-Nr.: G5302-XXXX-0**

**express OADM 5304**  
 4 x Kanal Drop  
 4 x Kanal Insert  
 1 x Network West  
 1 x Network East  
**Bestell-Nr.: G5304-XXXX-0**

**XXXX = Start-Kanal in nm, weitere Kanäle jeweils in 20 nm Schritten.**  
 Verfügbare Kanäle sind: 1271, 1291, 1311, 1331, 1351, 1371, 1431, 1451, 1471, 1491, 1511, 1531, 1551, 1571, 1591, 1611 nm

Weitere CWDM-Multiplexer auf Anfrage.