

Highlights

- ☑ Passiver CWDM-Multiplexer und Add/Drop Einheit mit 1, 2 oder 4 Kanälen
- ☑ Empfang und Senden am Netzwerk-Port auf einer Faser
- ☑ Bis zu 10 Gbit/s pro Kanal
- ☑ Entspricht ITU-T G.694.2
- ☑ Einfache Integration von neuen Diensten über eine einzelne vorhandene Glasfaser-Leitung
- ☑ Kostengünstige Transceiver einsetzbar, vorhandenes Equipment kann weiterverwendet werden
- ☑ Metro-Reichweite bis 80 km
- ☑ Vollständig Datenraten- und protokolltransparent
- ☑ Rein passive Komponente, keine Stromversorgung erforderlich

express CWDM Singlefiber

CWDM/OADM über eine Glasfaser



Das flexible express CWDM/OADM Konzept stellt die ideale Erweiterung für Ihre bestehende Glasfaser-Infrastruktur dar.

Es überträgt über eine Leitung bis zu 4 Verbindungen beliebiger Standards gleichzeitig.

ESCON, ATM, Fibre Channel, Gigabit-Ethernet - alles ist simultan möglich.

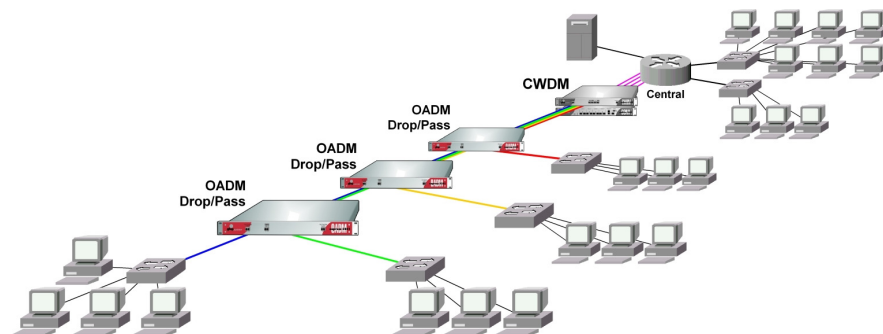
Das kosteneffektive CWDM Singlefiber-Konzept nutzt zwei benachbarte Kanäle im standardisierten ITU-T Grid, um jeweils einen Datenkanal bidirektional auf einer Faser zu verbinden. Ein aufeinander abgestimmtes Multiplexer-Paar erlaubt die Punkt-zu-Punkt-Übertragung aller vier Datenkanäle in beide Richtungen.

Mit unseren dazu passenden express OADM Komponenten können Sie flexibel einzelne CWDM-Kanäle abzweigen oder optische Add-and-Drop Ringe aufbauen.

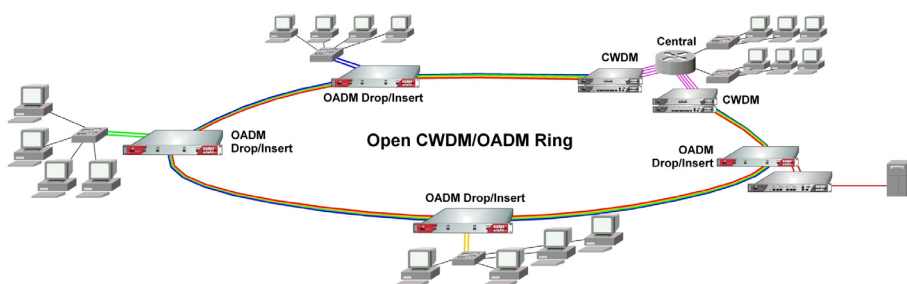
Durch die verwendete, rein passive Technologie ist die express CWDM Serie geeignet für eine ausfallsichere und wartungsfreie Backbone-Architektur.

Applikationen

- Unternehmen und Carrier mit Glasfaser-Infrastruktur
- Anbindung neuer Applikationen über vorhandene Leitungen
- ATM, Escon, Fibre Channel, Gigabit Ethernet über eine einzelne Glasfaser
- Kosteneffektive Übertragung großer Datenströme
- Ideal für Metro-Core, Metro-Access und Enterprise Netze



Außenstellen sind über CWDM/OADM an die Zentrale angeschlossen



Metro CWDM/OADM Ring mit redundant angebotenen Außenstellen

express CWDM Singlefiber

CWDM/OADM über eine Glasfaser

Technische Daten

CWDM/OADM Kanäle	Duplex LC-Anschlüsse max. 10 Gbit/s Kanalabstand 20 nm Entspricht ITU-T G.694.2
Belegte Wellenlängen je Kanal	1471 nm <-> 1491 nm 1511 nm <-> 1531 nm 1551 nm <-> 1571 nm 1591 nm <-> 1611 nm
CWDM/OADM Network Port	Simplex SC-Anschluss bidirektional
Netzteil	nicht erforderlich
Abmessungen	19" 1HE, Tiefe 260 mm
Betriebsumgebung	Temperatur 0-60°C, Luftfeuchtigkeit max. 90% nichtkondensierend

Bestell-Informationen

express CWDM 5104 Singlefiber

1 x CWDM Network Simplex-SC

Bestell-Nr.: G5104-XXXX-S
4 x 20 nm Kanal Duplex-LC

XXXX=1471:

TX= 1471, 1511, 1551, 1591 nm
RX= XXXX+20 nm

XXXX=1491:

TX= 1491, 1531, 1571, 1611 nm
RX= XXXX+20 nm

express OADM 5202/5302 Singlefiber

2 x CWDM Network East/West Simplex-SC

Bestell-Nr.: G5202-XXXX-S
2x Kanal Drop Duplex-LC

Bestell-Nr.: G5302-XXXX-S

2x Kanal Drop Duplex-LC
2x Kanal Insert Duplex-LC

XXXX=1471, 1511, 1551:

TX= XXXX, RX=XXXX+20
TX= XXXX+40, RX=XXXX+60

XXXX=1491, 1531, 1571:

TX= XXXX, RX=XXXX-20
TX= XXXX+40, RX=XXXX+20

express OADM 5201/5301 Singlefiber

2 x CWDM Network East/West Simplex-SC

Bestell-Nr.: G5201-XXXX-S
1x Kanal Drop Duplex-LC

Bestell-Nr.: G5301-XXXX-S

1x Kanal Drop Duplex-LC
1x Kanal Insert Duplex-LC

XXXX=1471, 1511, 1551, 1591:

TX= XXXX, RX=XXXX+20

XXXX=1491, 1531, 1571, 1611:

TX= XXXX, RX=XXXX-20

Anmerkungen:

Auf Singlefiber-CWDM werden für einen Datenkanal jeweils zwei benachbarte CWDM-Wellenlängen genutzt, eine Wellenlänge für jede Richtung.

Daher ist es erforderlich, die Gerätepaare aufeinander abzustimmen.

Für eine 4-Kanal Singlefiber CWDM-Strecke benötigen Sie:

1x G5104-1471-S und

1x G5104-1491-S.

Für OADM-Komponenten muss der Gerätetyp an West und East berücksichtigt werden.
Die Komponente entspricht stets einem an East installierten Typ.

West: G5104-1471-S, East: G5104-1491-S => OADM: G5201-1491-S.

West: G5104-1491-S, East: G5104-1471-S => OADM: G5201-1471-S.

Weitere CWDM-Multiplexer auf Anfrage.