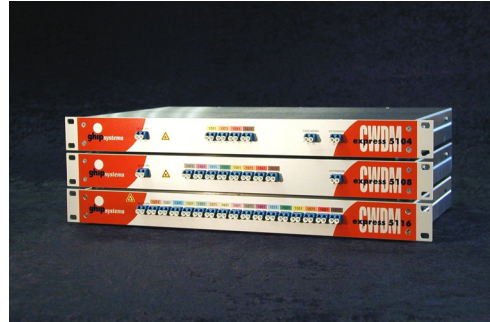


## Highlights

- Passiver CWDM-Multiplexer mit 4, 8 oder 16 Kanälen**
- Optional ein breitbandiger Extension Port und/oder ein Cascading Port für Netzwerk-Erweiterung oder Add-and-Drop**
- Bis zu 10 Gbit/s pro Kanal**
- Entspricht ITU-T G.694.2**
- Einfache Integration von neuen Diensten über vorhandene Glasfaser Leitungen**
- Kostengünstige Transceiver einsetzbar, vorhandenes Equipment kann weiterverwendet werden**
- Metro-Reichweite bis 80 km**
- Vollständig Datenraten- und protokolltransparent**
- Rein passive Komponente, keine Stromversorgung erforderlich**

# express CWDM

## Mehr Bandbreite über Fiber Optic



Das flexible express CWDM/OADM Konzept stellt die ideale Erweiterung für Ihre bestehende Glasfaser- Infrastruktur dar.

Es überträgt über eine Leitung bis zu 16 Verbindungen unterschiedlicher Standards gleichzeitig.

ESCON, ATM, Fibre Channel, Gigabit-Ethernet - alles ist simultan möglich.

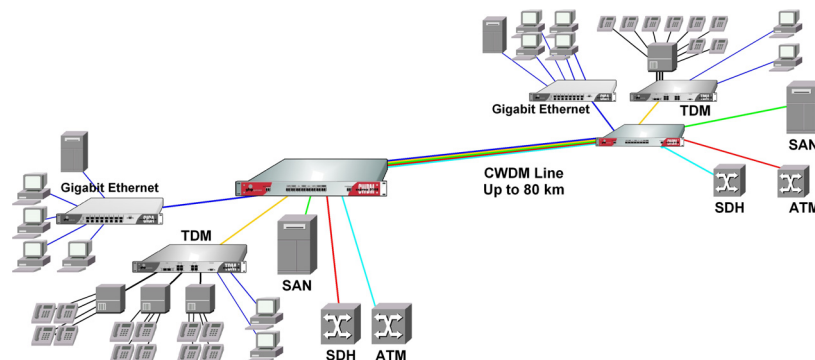
Unsere express CWDM Systeme können kaskadiert werden: Sie fangen ab 4 Kanälen an und nutzen den Extension-Port später bei Bedarf, um weitere Anwendungen zu übertragen. Bis zu 16 Kanäle lassen sich auf diese Weise ohne Neuverkabelung unterbringen.

Durch die verwendete, rein passive Technologie ist die express CWDM Serie geeignet für eine ausfallsichere und wartungsfreie Backbone-Architektur.

Mit unseren dazu passenden express OADM Komponenten können Sie flexibel einzelne CWDM-Kanäle abzweigen oder optische Add-and-Drop Ringe aufbauen.

## Applikationen

- **Alle Unternehmen und Carrier mit Glasfaser-Infrastruktur**
- **Anbindung neuer Applikationen über vorhandene Leitungen**
- **ATM, Escon, Fibre Channel, Gigabit Ethernet über eine Leitung**
- **Kosteneffektive Übertragung großer Datenströme**
- **Ideal für Metro-Core, Metro-Access und Enterprise Netze**



CWDM Applikation mit fünf unabhängigen Datenkanälen über eine Glasfaserstrecke

# express CWDM

## Mehr Bandbreite über Fiber Optic

### Technische Daten

|   |  |
|---|--|
| <b>CWDM Kanäle</b>  | 4/8/16 Duplex LC-Anschluss max. 10 Gbit/s<br>Kanalabstand 20 nm<br>Entspricht ITU-T G.694.2                |
| <b>Extension-Port</b><br>(nur bei express 5104/<br>5108): | Breitbandiger Express-Port für weiteren express 5104/5108<br>(zusätzliche 8 Kanäle)<br>Duplex LC-Anschluss |
| <b>Cascading-Port</b><br>(nur bei express 5104):          | Kaskadierungs-Port für einen weiteren express 5104<br>(zusätzliche 4 Kanäle)<br>Duplex LC-Anschluss        |
| <b>CWDM Network Port</b>                                  | Duplex LC-Anschluss  |
| <b>Netzteil</b>   | nicht erforderlich   |
| <b>Abmessungen</b>  | 19" 1HE, Tiefe 260 mm  |
| <b>Betriebsumgebung</b>                                   | Temperatur 0-60°C, Luftfeuchtigkeit max. 90%<br>nichtkondensierend   |

### Bestell-Informationen

|   |   |  |
|---|---|--|
| <p><b>express CWDM 5104</b><br/> 4 x 20 nm Kanal<br/> 1 x CWDM Network<br/> optional:<br/> 1 x Extension Port<br/> (8 aufeinanderfolgende Kanäle)<br/> optional:<br/> 1 x Cascading Port<br/> (4 aufeinanderfolgende Kanäle)</p> <p><b>Bestell-Nr.: G5104-XXXX-Y</b><br/> <b>XXXX=1271:</b><br/> 1271, 1291, 1311, 1331nm<br/> E*=1471 nm, C*= 1351nm<br/> <b>XXXX=1351:</b><br/> 1351, 1371, 1431, 1451nm<br/> E*=1471 nm, C*= 1271nm<br/> <b>XXXX=1471:</b><br/> 1471, 1491, 1511, 1531nm<br/> E*=1271 nm, C*= 1551nm<br/> <b>XXXX=1551:</b><br/> 1551, 1571, 1591, 1611nm<br/> E*=1271 nm, C*= 1471nm</p> <p><b>Y=0:</b> Basisgerät<br/> <b>Y=E:</b> Basisgerät +<br/> Extension Port<br/> <b>Y=C:</b> Basisgerät +<br/> Cascading Port<br/> <b>Y=EC:</b> Basisgerät +<br/> Extension Port + Cascading Port</p> <p><b>E*, C*:</b> Start der Wellenlängen-Abdeckung von Extension Port / Cascading Port</p> | <p><b>express CWDM 5108</b><br/> 8 x 20 nm Kanal<br/> 1 x CWDM Network<br/> optional:<br/> 1 x Extension Port<br/> (8 aufeinanderfolgende Kanäle)</p> <p><b>Bestell-Nr.: G5108-XXXX-Y</b><br/> <b>XXXX=1271:</b><br/> 1271, 1291, 1311, 1331,<br/> 1351, 1371, 1431, 1451nm<br/> E*=1471 nm<br/> <b>XXXX=1471:</b><br/> 1471,1491,1511,1531<br/> 1551,1571,1591,1611nm<br/> E*=1271nm</p> <p><b>Y=0:</b> Basisgerät<br/> <b>Y=E:</b> Basisgerät +<br/> Extension Port</p> | <p><b>express CWDM 5116</b><br/> 16 x 20 nm Kanal<br/> 1 x CWDM Network</p> <p><b>Bestell-Nr.: G5116-1271-0</b><br/> 1271, 1291, 1311, 1331,<br/> 1351, 1371, 1431, 1451,<br/> 1471, 1491, 1511, 1531,<br/> 1551, 1571, 1591, 1611nm</p> |
|---|---|--|

Weitere CWDM-Multiplexer auf Anfrage.