

Highlights

- ☑ **Managed Layer-2 Switch** mit acht Giga-Ethernet Ports, jeder kann als Kupfer- oder Fiber Optic (SFP) Anschluß benutzt werden
- ☑ **Alle Ports mit automatischer Umschaltung** zwischen Kupfer und Fiber Optic
- ☑ **Unterstützung von Trunking** mit bis zu zwei Trunks
- ☑ **Jeder Port als Switchport, Trunkport oder Media-Konverter nutzbar**
- ☑ **VLAN, QoS, Rate Limiting, RMON-MIB** unterstützt
- ☑ **Kupfer-Interface: Auto negotiation oder forced half/full 10/100/1000M** mit MDI/MDI-X
- ☑ **Fiber-Interface: 1000M full duplex, Anschluß erfolgt über SFP-Transceiver, daher ist Multimode, Singlemode, WDM oder CWDM für jeden Kanal frei wählbar**
- ☑ **Digital Diagnostic Monitoring (DDM)** der eingesetzten SFPs
- ☑ **Management über VT100, SNMP und Telnet** integriert
- ☑ **Redundante Stromversorgung** über 100-240V AC oder -48V DC, redundante Lüfter

switch GIGA 6208+8

Flexibler Dual-Standard Metro Switch mit Fiber/Kupfer Media-Konverter Option



Der switch GIGA 6208+8 ist ein flexibler Gigabit-Ethernet Layer 2 Switch mit acht Kupfer/Fiber Ports und integriertem Management.

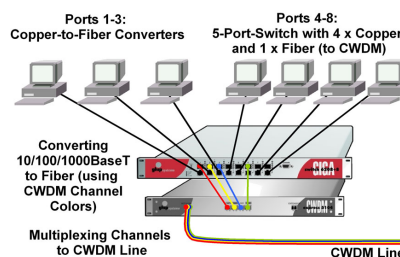
Durch die Möglichkeit, jeden einzelnen Port mit einem SFP-Modul für Fiber Optic zu bestücken, kann er ideal als Backbone Switch oder als Zugangsswitch zum Glasfaser-Backbone-Ring eingesetzt werden.

Alternativ lassen sich die Ports vom Switch abtrennen und als Kupfer-to-Fiber Media-Konverter einsetzen. Auf diese Weise ist der switch GIGA 6208+8 auch als managbarer 8-fach Media-Konverter konfigurierbar, oder als gemischte Switch/Konverter-Einheit.

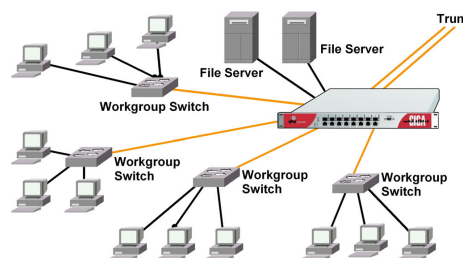
Aufgrund der redundanten Netzteile und Lüfter und des einstellbaren Trunking-Mechanismus mit bis zu zwei Trunks ist der Switch auch für den Einsatz in hochverfügbaren Systemen bestens gerüstet.

Applikationen

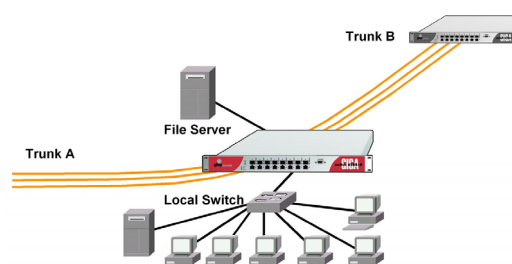
- **Enterprise Backbone Switch** mit 8 x Kupfer/Fiber Optic Ports
- **Ethernet CWDM Point-to-Point** oder Ring-Netzwerke
- **Workgroup Switch** mit 8 x Fiber Optic
- **8 x Gigabit Ethernet Fiber-to-Copper Media Converter**
- **Last-Mile-Ethernet Anbindung** für Telcos und Carrier/Provider



Der switch GIGA als Workgroup-Switch mit zusätzlichen drei Ethernet Kupfer-zu-Fiber Media-Konvertern (hier: als Anbindung an CWDM)



Der switch GIGA als Backbone-Switch



Der switch GIGA als Zugangs-Switch in einem Backbone-Trunk

switch GIGA 6208+8

Flexibler Dual-Standard Metro Switch
mit Fiber/Kupfer Media-Konverter Option

Technische Daten

Gigabit Ethernet Switch	Layer-2 Switch mit VLAN, QoS, Rate Limiting, RMON-MIB, Trunking
Kupfer-Interfaces	8 x RJ45, Datenrate 10/100/1000Base-T, Autonegotiation, MDI / MDI-X
Fiber Optic Interfaces	8 x SFP Modulslot 1000Base-F (1,25 Gbit/s) mit Digital Diagnostic Monitoring(DDM)-Auswertung
Port-Betriebsmodus	Switch-Port, Trunk-Port, Media-Konverter
Management	VT100-Console, SNMP Configuration und Performance Monitoring Telnet integriert Power- und Status-LEDs Software-Update per TFTP
Netzteil	Redundante Stromversorgung mit 2 x 100 - 240V AC oder 2 x -48V DC
Lüfter	Redundante Lüfter 2 Stück
Abmessungen	19" 1HE, Tiefe 260 mm
Betriebsumgebung	Temperatur 0-40°C, Luftfeuchtigkeit max. 90% nichtkondensierend

Bestell-Informationen

switch GIGA 6208+8 Layer-2 Switch mit 8 x Dual standard Ports, jeweils Kupfer (RJ45 Connector) und Fiber (SFP-Slot) VT100/Telnet/SNMP, redundante Stromversorgung und Lüfter	mit 2 x 100-240V, europ. Netzkabel Bestell-Nr.: G6208+8-EU mit 2 x 100-240V, US-Netzkabel Bestell-Nr.: G6208+8-US mit 2 x -48V Netzteil Bestell-Nr.: G6208+8-48
-------------------------------------------------------------------------------------------------------------------------------------------------------------------------------------------------------	-----------------------------------------------------------------------------------------------------------------------------------------------------------------------------------------------------