

Highlights

- TDM-Multiplexing von bis zu 8 x E1/T1 oder einer E3/DS3 plus ein Gigabit Ethernet transparent über eine Glasfaser
- 4 x 10/100/1000Base-T mit integriertem Switch, VLAN und QoS Support, Rate Limiting
- Oder konfigurierbar als 4 x 10/100/1000Base-T Punkt-zu-Punkt
- TDM Traffic belegt keine Ethernet-Bandbreite auf der Fiber, Wirespeed 1000 Mbit/s
- Redundanter SFP-Modulslot zur Fiber für den Betrieb mit SM, MM oder WDM/CWDM Transceivern
- E1/T1/E3 vollständig protokolltransparent
- Management über VT100, SNMP und Telnet integriert
- Einlegen von Testschleifen und BERT-Tests per Management
- Digital Diagnostic Monitoring (DDM) der eingesetzten SFPs
- Redundante Stromversorgung über 100-240V AC oder -48V DC

gigabit TDM

Sprache+Daten sicher über Fiber Optic



Der gigabit TDM ist ein Multiplexer, der die zeitgleiche Übertragung von Daten und Sprache ermöglicht. Er überträgt über eine 1,25Gbit/s Glasfaser ein Gigabit Ethernet (wirespeed) und bis zu acht E1/T1 bzw. eine E3/DS3 Verbindung.

Bisher zusätzlich benötigte Mietleitungen für Sprachverbindungen können dadurch problemlos eingespart und ersetzt werden.

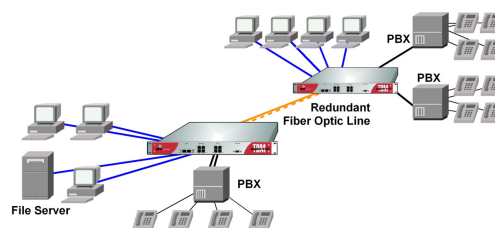
Ein optionaler redundanter Glasfaser-Anschluss ermöglicht im Fehlerfall die ausfallsichernde Übertragung über eine zweite, getrennte Glasfaserstrecke.

Ein spezieller Carrier-Mode ersetzt den eingebauten 4-Port LAN Switch durch vier Punkt-zu-Punkt Ethernet Ports. Telcos und Carrier können daher mit der gigabit TDM Familie hochverfügbare Firmenanbindungen zu sehr niedrigen Kosten anbieten.

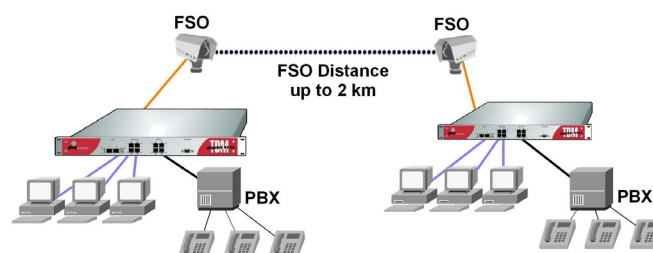
Aufgrund des redundanten Netzteiles und des doppelten Lüfters ist dieses Gerät auch für den Einsatz in hochverfügbaren Systemen bestens gerüstet.

Applikationen

- Punkt-zu-Punkt Ethernet-plus-TK Verbindung über Fiber
- Vernetzung zweier LANs incl. Kopplung von Telefonanlagen
- Freespace Optic Verbindungen von Gebäude zu Gebäude
- Last-Mile-Ethernet Anbindung für Telcos und Carrier/Povider



Multiplexer-Applikation mit redundanter Punkt-zu-Punkt Glasfaser Verbindung für bis zu 8x 2Mbit/s Sprache und 1000Mbit/s Daten



Multiplexer-Applikation über Freespace Optic (FSO)

gigabit TDM

Sprache+Daten sicher über Fiber Optic

Technische Daten

TDM Datenraten E1/T1	Vier bzw. acht Interfacekanäle 1,544 Mbit/s bei T1 oder 2,048 Mbit/s bei E Compliance: TBR12, TBR13, G.703, G.823
TDM Datenraten E3/DS3	Ein Interfacekanal einstellbar 34,368 Mbit/s bei E3 oder 44,736 Mbit/s bei DS3
TDM Taktarten	Extern, Intern, Adaptive
Ethernet	Integrierter Switch mit 4 x 10/100/1000Base-T, Autonegotiation, MDI / MDI-X, VLAN, QoS, Rate Limiting Enterprise Mode: Switched LAN Carrier Mode: 4 x Ethernet Punkt-zu-Punkt
Fiber Optic	2 x SFP Modulslot mit einer Datenrate von 1,25 Gbit/s
Management	VT100-Console, SNMP Configuration und Performance Monitoring Telnet integriert Power- und Status-LEDs Software-Update per TFTP
Testmöglichkeiten	Diverse Testschleifen BERT Generator / Test Auswertung des Digitalen Diagnostic Monitoring (DDM) der SFP-Module
Netzteil	Redundante Stromversorgung mit 2 x 100 - 240V AC oder 2 x -48V DC
Lüfter	Redundante Lüfter 2 Stück
Abmessungen	19" 1HE, Tiefe 260 mm
Betriebsumgebung	Temperatur 0-40°C, Luftfeuchtigkeit max. 90% nichtkondensierend

Bestell-Informationen

gigabit TDM 4124 4 x E1/T1 umschaltbar 4 x 10/100/1000Base-T RJ45 2 x Gigabit Fiber SFP-Slot 2 x 100-240V, europ.Netzkabel Best.-Nr.: G4124-EU 2 x 100-240V, US-Netzkabel Best.-Nr.: G4124-US 2 x -48V Netzteil Best.-Nr.: G4124-48	gigabit TDM 4128 8 x E1/T1 umschaltbar 4 x 10/100/1000Base-T RJ45 2 x Gigabit Fiber SFP-Slot 2 x 100-240V, europ.Netzkabel Best.-Nr.: G4128-EU 2 x 100-240V, US-Netzkabel Best.-Nr.: G4128-US 2 x -48V Netzteil Best.-Nr.: G4128-48	gigabit TDM 4321 1 x E3/DS3 umschaltbar BNC 4 x 10/100/1000Base-T RJ45 2 x Gigabit Fiber SFP-Slot 2 x 100-240V, europ.Netzkabel Best.-Nr.: G4321-EU 2 x 100-240V, US-Netzkabel Best.-Nr.: G4321-US 2 x -48V Netzteil Best.-Nr.: G4321-48
--------------------------------------------------------------------------------------------------------------------------------------------------------------------------------------------------------------------------------------------------------------------------------------------------------	--------------------------------------------------------------------------------------------------------------------------------------------------------------------------------------------------------------------------------------------------------------------------------------------------------	-------------------------------------------------------------------------------------------------------------------------------------------------------------------------------------------------------------------------------------------------------------------------------------------------------------