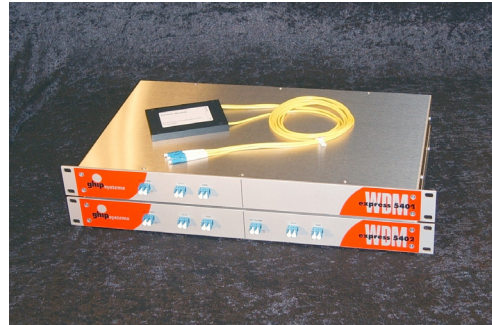


Highlights

- Einfache Integration neuer Dienste über bestehende Glasfaser-Leitungen
- Nutzung preisgünstiger Transceiver, vorhandene Endgeräte können weiterverwendet werden
- Bis zu 10 Gbit/s pro Kanal
- Vollständig transparent zu allen Protokollen und Datenraten
- Multiplexer im geschlossenen 19"-Gehäuse oder flexible Patch-Unit
- Rein passive Komponente, keine Stromversorgung erforderlich

express WDM

Doppelter Durchsatz über Glasfaser



Das express WDM Konzept ist die einfachste Lösung, um die Bandbreite von Glasfaser-Leitungen zu erhöhen.

Der express WDM mit 1310/1550 nm multiplext und demultiplext zwei Wellenlängenbänder mit einer hohen Isolation und einer geringen Einfügedämpfung. Auf diese Weise wird die Kapazität der Glasfaserstrecke auf

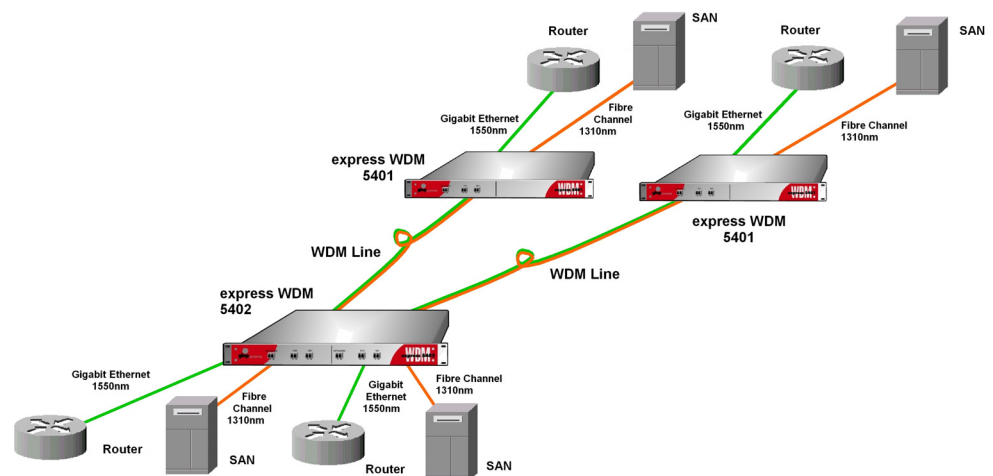
kostengünstige Weise verdoppelt.

Die verwendeten Wellenlängen - 1310 nm und 1550 nm - entsprechen den ohnehin gängigen Standards für Datenübertragung über Glasfaser. Daher ist die Verwendung spezieller Transceiver bzw. GBIC- oder SFP-Module für WDM nicht erforderlich.

Die Nutzung von WDM-Komponenten ist in Daten- und Telekommunikationsnetzwerken weit verbreitet.

Applikationen

- 1310/1550 nm Übertragung über eine Glasfaser
- Verdoppelung der Kapazität von bestehenden Fiber Optic Leitungen



Zweier-WDM Applikation überträgt vier unabhängige Datenkanäle zu zwei entfernten Standorten

express WDM

Doppelter Durchsatz über Glasfaser

Technische Daten

| | |
|-----------------------------|---|
| WDM Kanäle | Singlemode Fiber Duplex LC-Anschluss (Gerät) Simplex LC- oder SC-Anschluss (Patch Unit) Max. 10 Gbit/s |
| Belegte Wellenlängen | 1 x 1310 nm, 1 x 1550 nm |
| WDM Network Port | Singlemode Fiber Duplex LC-Anschluss (Gerät) Simplex LC- oder SC-Anschluss (Patch Unit) |
| Netzteil | nicht erforderlich |
| Abmessungen | 19" 1HE, Tiefe 260 mm (Gerät) Box mit 3 Kabeln, je 2m (Patch Unit) |
| Betriebsumgebung | Temperatur 0-60°C, Luftfeuchtigkeit max. 90% nichtkondensierend |

Bestell-Informationen

| | |
|---|---|
| <p>express WDM 5401 WDM-Multiplexer im 19"-Gehäuse 1 x Duplex LC Netzwerk 1 x Duplex LC 1310nm 1 x Duplex LC 1550nm</p> <p>Best.Nr.: G5401-1310-1550</p> | <p>express WDM 5402 Zwei WDM-Multiplexer in einem 19"-Gehäuse 2 x Duplex LC Netzwerk 2 x Duplex LC 1310nm 2 x Duplex LC 1550nm</p> <p>Best.Nr.: G5402-1310-1550</p> |
| <p>WDM Patch Unit Patchbox mit Kabeln, Kabellänge jeweils 2m 1 x Simplex LC Netzwerk 1 x Simplex LC 1310nm 1 x Simplex LC 1550nm</p> <p>Best.Nr.: WDM-1310-1550-SM-LC-2</p> | <p>WDM Patch Unit Patchbox mit Kabeln, Kabellänge jeweils 2m 1 x Simplex SC Netzwerk 1 x Simplex SC 1310nm 1 x Simplex SC 1550nm</p> <p>Best.Nr.: WDM-1310-1550-SM-SC-2</p> |