

## Highlights

- ☑ **Passive DWDM-Multiplexer mit 4, 8 oder 16 Kanälen**
- ☑ **DWDM Drop/Pass Einheiten mit 1, 2, 4, 8 oder 16 Kanälen**
- ☑ **DWDM Drop/Insert Einheiten mit 1, 2 oder 4 Kanälen**
- ☑ **Bis zu 10 Gbit/s pro Kanal**
- ☑ **Entspricht ITU-T G.694.1 im 100GHz Grid**
- ☑ **Einfache Integration von neuen Diensten über vorhandene Glasfaser Leitungen**
- ☑ **Metro-Reichweite bis 80 km**
- ☑ **Vollständig Datenraten- und protokolltransparent**
- ☑ **Ausfallsichere passive Komponente, keine Stromversorgung erforderlich**

# express DWDM

## Maximaler Datendurchsatz über Fiber Optic



Das flexible express DWDM/OADM Konzept erlaubt auf ideale Weise die Vervielfachung der Ausnutzung Ihrer bestehenden Glasfaser-Infrastruktur.

Es überträgt über eine bestehende Leitung über 40 unabhängige Verbindungen unterschiedlicher Standards gleichzeitig. In Kombination mit modernen Transceivern ist eine Übertragung von bis zu 10 Gbit/s per

Kanal erreichbar.

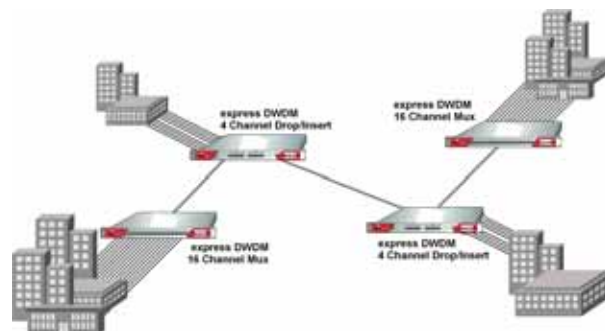
Die Kaskadierbarkeit der express DWDM Systeme erlaubt einen modularen und individuellen Aufbau Ihrer passiven Infrastruktur: die Multiplexer verbinden bis zu 16 Kanäle Punkt-zu-Punkt, mit den passenden Drop/Pass und Drop/Insert Komponenten können Sie flexibel DWDM-Kanäle hinzufügen, abzweigen oder optische Ringe aufbauen.

Auch die nahtlose Kombination mit einer bestehenden CWDM-Infrastruktur ist möglich.

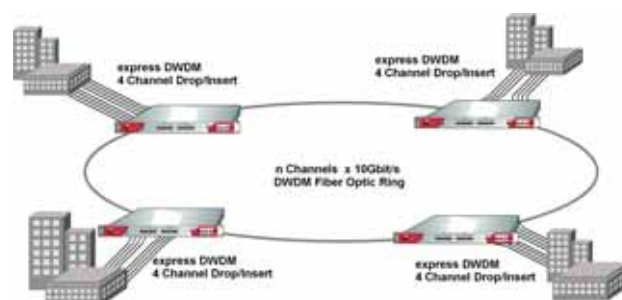
Durch die verwendete, rein passive Technologie ist die express DWDM Serie geeignet für eine ausfallsichere und wartungsfreie Backbone-Architektur.

## Applikationen

- **Alle Unternehmen und Carrier mit Glasfaser-Infrastruktur**
- **Anbindung neuer Applikationen über vorhandene Leitungen**
- **Erweiterung bestehender CWDM-Verbindungen um weitere Kanäle**
- **Kosteneffektive Übertragung großer Datenströme**
- **Ideal für Metro-Core, Metro-Access und Enterprise-Netzwerke**



Vier Standorte, verbunden über eine DWDM-Add/Drop Glasfaserstrecke mit mehreren Kanälen, 10Gbit/s je Kanal



Ein DWDM Drop/Insert Glasfaser-Ring verbindet mehrere Standorte redundant

# express DWDM

Maximaler Datendurchsatz über Fiber Optic

## Technische Daten

<b>DWDM Kanäle</b>	1/2/4/8/16 Singlemode Duplex LC-Anschluss max. 10 Gbit/s Kanalabstand 100GHz Entspricht ITU-T G.694.1
<b>Network/ Network-East/ Network-West Port</b>	Breitbandiger Port Singlemode Duplex LC-Anschluss
<b>Netzteil</b>	nicht erforderlich
<b>Abmessungen</b>	19" 1HE, Tiefe 260 mm
<b>Betriebsumgebung</b>	Temperatur 0-60°C, Luftfeuchtigkeit max. 90% nichtkondensierend

## Bestell-Informationen

DWDM Multiplexer Unit	DWDM Drop/Pass Unit	DWDM Drop/Insert Unit
<b>express DWDM 5516</b> 16 x Kanal 1 x DWDM Network <b>Bestell-Nr.: G5516-YYYY.YY-100</b>	<b>express DWDM 5616</b> 16 x Kanal Drop 1 x DWDM Network West 1 x DWDM Network East <b>Bestell-Nr.: G5616-YYYY.YY-100</b>	
<b>express DWDM 5508</b> 8 x Kanal 1 x DWDM Network <b>Bestell-Nr.: G5508-YYYY.YY-100</b>	<b>express DWDM 5608</b> 8 x Kanal Drop 1 x DWDM Network West 1 x DWDM Network East <b>Bestell-Nr.: G5608-YYYY.YY-100</b>	
<b>express DWDM 5504</b> 4 x Kanal 1 x DWDM Network <b>Bestell-Nr.: G5504-YYYY.YY-100</b>	<b>express DWDM 5604</b> 4 x Kanal Drop 1 x DWDM Network West 1 x DWDM Network East <b>Bestell-Nr.: G5604-YYYY.YY-100</b>	<b>express DWDM 5704</b> 4 x Kanal Drop 4 x Kanal Insert 1 x DWDM Network West 1 x DWDM Network East <b>Bestell-Nr.: G5704-YYYY.YY-100</b>
	<b>express DWDM 5602</b> 2 x Kanal Drop 1 x DWDM Network West 1 x DWDM Network East <b>Bestell-Nr.: G5602-YYYY.YY-100</b>	<b>express DWDM 5702</b> 2 x Kanal Drop 2 x Kanal Insert 1 x DWDM Network West 1 x DWDM Network East <b>Bestell-Nr.: G5702-YYYY.YY-100</b>
	<b>express DWDM 5601</b> 1 x Kanal Drop 1 x DWDM Network West 1 x DWDM Network East <b>Bestell-Nr.: G5601-YYYY.YY-100</b>	<b>express DWDM 5701</b> 1 x Kanal Drop 1 x Kanal Insert 1 x DWDM Network West 1 x DWDM Network East <b>Bestell-Nr.: G5701-YYYY.YY-100</b>

### Erläuterung zu YYYY.YY :

Start-Kanal in nm nach ITU-T G.694.1 (100GHz-Grid). Die weiteren Kanäle folgen aufwärts.  
Verfügbare Kanäle: 1528.77nm - 1563.86nm (entspricht Kanal 61 - 17)

Weitere DWDM-Multiplexer auf Anfrage.